

Ruisseau Chelsea Creek (Multivesco)

- Chemin Old Chelsea tout juste à l'est de l'Autoroute 5
- Taille du lot: 323 784 m²
- 80 295 m² d'espaces naturels protégés
- 24 250 m² pour un nouveau parc et des sentiers, en plus d'une piste multifonctionnelle
- 252 unités résidentielles composées d'habitations unifamiliales isolées, jumelées et en multilogements, en plus d'une zone commerciale
- 5 nouveaux chemins municipaux
- État du projet: Lots à vendre



Ferme Hendrick (landlab inc.)

- 193, chemin Ladyfield, tout juste à l'ouest de l'Autoroute 5
- Taille du lot : 384 660 m²
- 144 654 m² d'espaces naturels protégés
- Plusieurs parcs et sentiers existants et à venir
- Environ 350 logements entourant une ferme biologique active, en plus d'une zone commerciale
- Habitations unifamiliales isolées, duplex, jumelées et des immeubles à usages mixtes
- Phase 1 et 2 en cours. Phase 3, 4, 5 et phase commerciale à venir
- État du projet: Lots à vendre



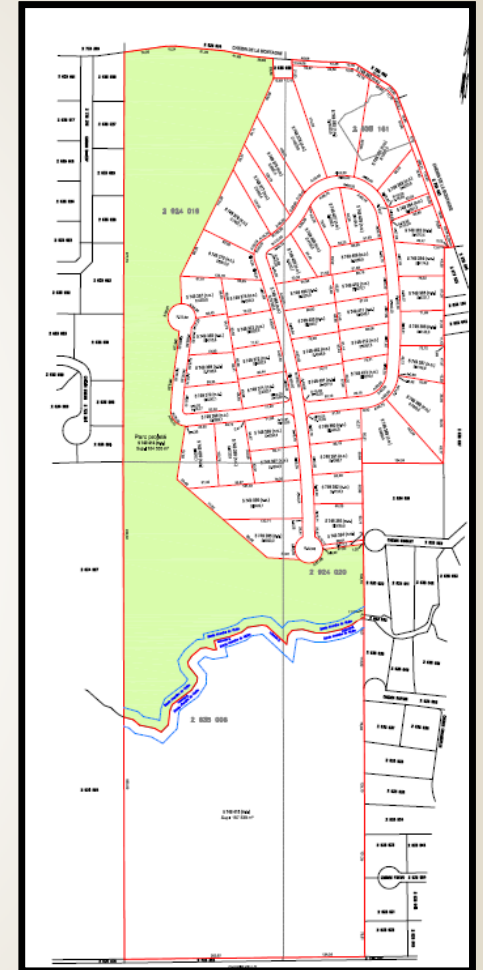
Quartier Meredith

- Coin du chemin Cecil, Douglas et Old Chelsea
- Taille du lot : 178 555 m²
- 98 190,8 m² d'espaces naturels protégés en compensation
- Nouveaux parcs, sentiers et pistes multifonctionnelles
- 101 habitations isolées, 36 jumelées, 26 unités en multilogements et 5 bâtiments commerciaux
- État du projet: Lots à vendre



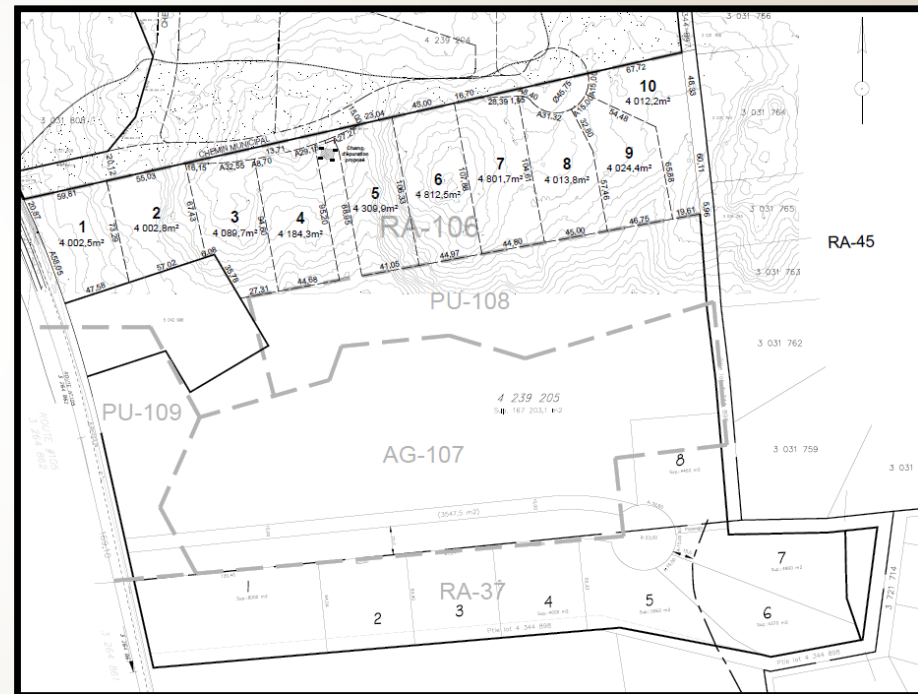
Domaine de la Montagne (Groupe Devcore)

- Chemin de la Montagne dans le secteur d'Hollow Glen
- Taille du lot: 474 205 m²
- 132 814,10 m² d'espaces naturels protégés
- 48 872 m² pour un nouveau parc, en plus d'une piste multifonctionnelle.
- 46 habitations unifamiliales isolées à bâtir
- 3 nouveaux chemins municipaux
- État du projet: Lots à vendre



Le Vignoble de Chelsea

- Entourant le 1582, route 105, dans le secteur Farm Point
- Taille du lot : 149 203 m²
- 29 000 m² d'espaces naturels protégés
- 15 188 m² réservés pour des nouveaux sentiers
- Le projet comprend un vignoble de 10 acres et 18 lots à bâtir
- 1 nouveau chemin municipal
- Phase 1 terminée, phase 2 en cours
- État du projet: Lots à vendre



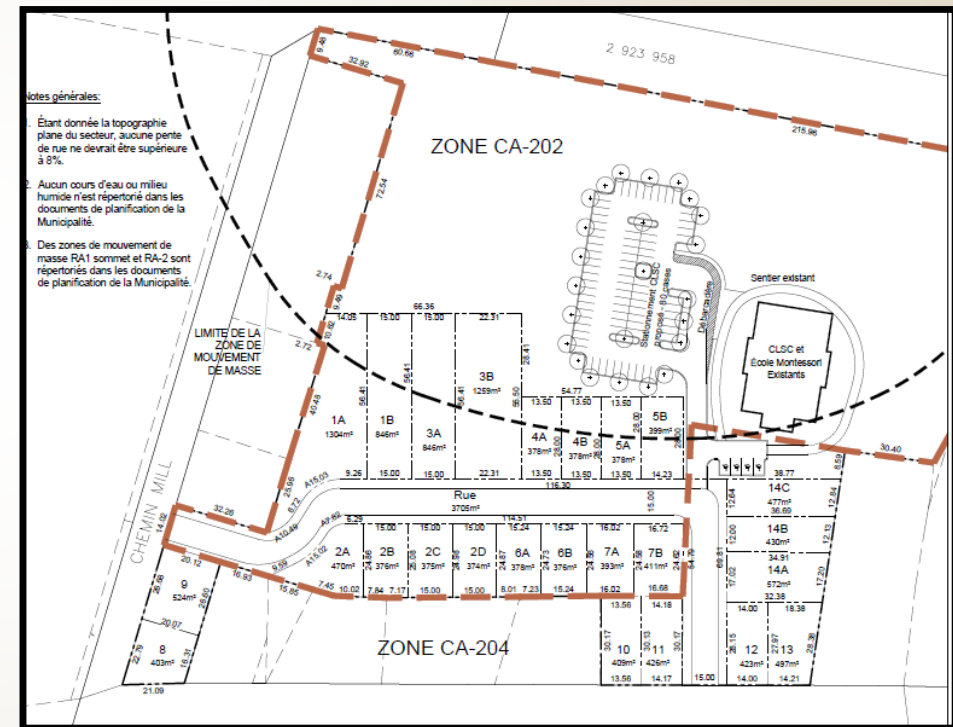
Projet Hammond

- Chemin Hammond, tout juste au nord du projet du Domaine des vignobles dans le secteur Farm Point
- Taille du lot : 212 660 m²
- 1 nouveau chemin municipal terminé et 1 chemin privé à venir
- Ce projet comprend :
 - 20 acres : ferme d'alpagas
 - 9 acres : pâturage
 - 21 acres : 6 lots créés, avec un potentiel de 11 lots à bâtir
- État du projet: Lots à vendre



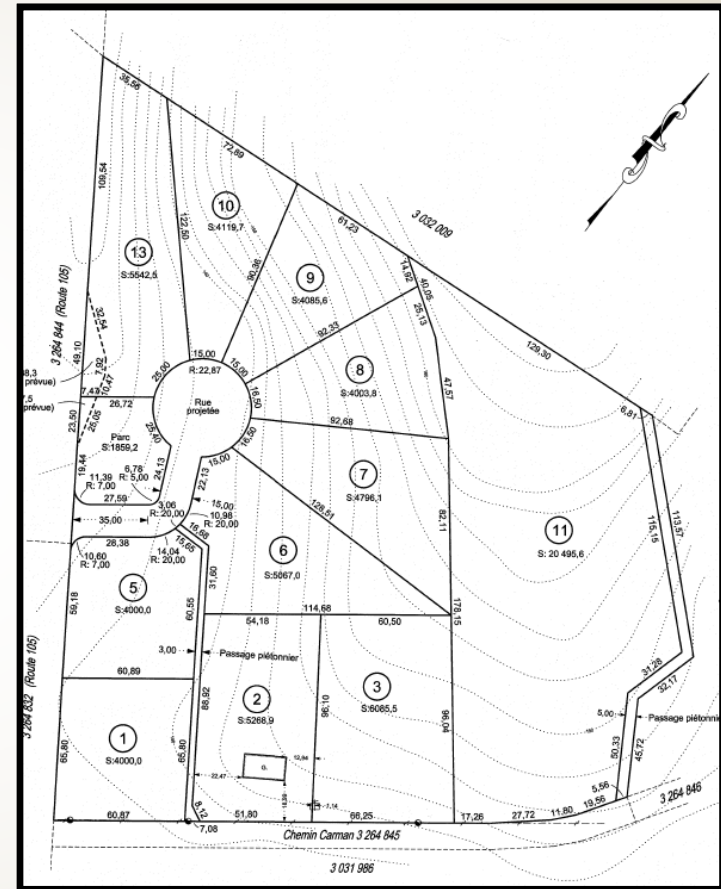
Projet Markhauser

- Coin route 105 et chemin Mill
- Taille du lot : 41 900 m²
- 1 nouveau chemin municipal à venir.
- Ce projet comprend :
 - 25 lots créés pour usages mixtes
 - Potentiel de 98 logements
 - Usages mixtes avec espaces commerciaux et de bureaux
- État du projet: Avant-projet de lotissement approuvé par le conseil municipal. Dossier en attente du promoteur.



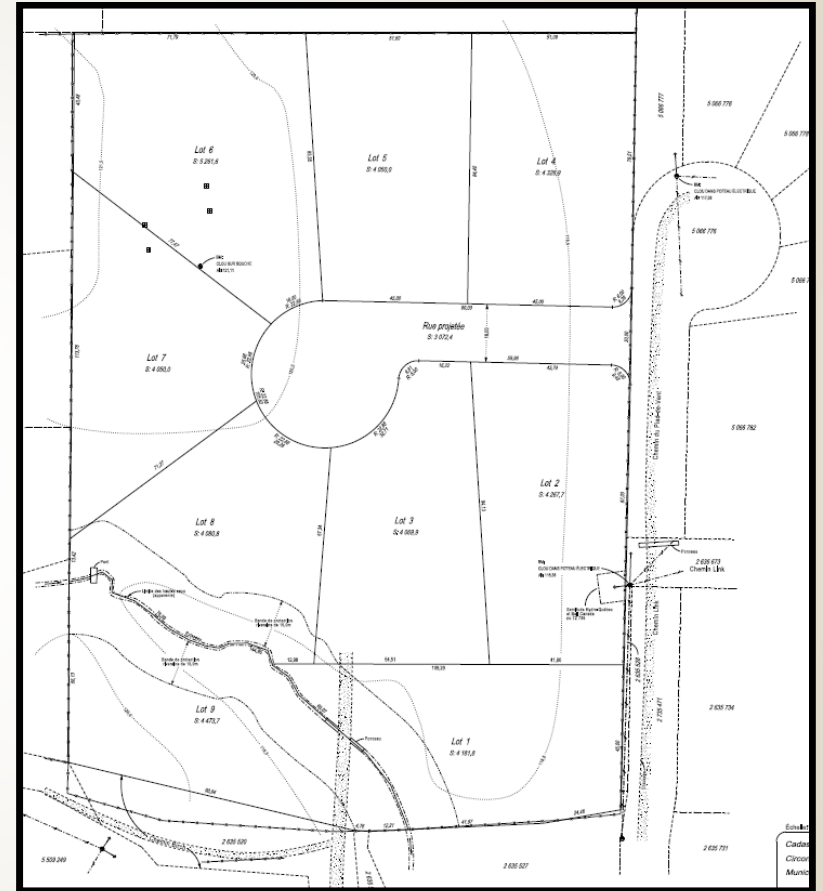
Domaine Mountainview

- Coin du chemin Carman et de la route 105
- Taille du lot : 72 891m²
- 1 nouveau chemin municipal
- Ce projet comprend :
 - 11 lots créés pour habitations unifamiliales
 - 1859 m² réservés pour 1 parc et 1413 m² pour 2 sentiers
- État du projet: Lots à vendre.



Projet Grand-Pic

- Coin des chemins Link et Pied-de-vent
- Taille du lot : 42 444 m²
- 4 182 m² d'espace naturel protégé
- 1 nouveau chemin municipal
- Ce projet comprend 8 lots créés pour habitations unifamiliales
- État du projet: Lotissement terminé.



Quartier Loretta

- Au bout du chemin Loretta Loop
- Taille du lot : 100 000 m²
- 13 lots d'habitations unifamiliales isolées et 1 lot commercial
- 1 nouveau sentier
- 1 nouveau chemin municipal
- État du projet: Lots à vendre.



Lofts Padden

- 10, chemin Padden
- Taille du lot : 5 239 m²
- Ce projet comprend 7 bâtiments à usages mixtes dont 28 logements et au moins 7 espaces commerciaux
- État du projet: En attente du promoteur.

