



- Légende**
- Limite du site à l'étude
 - Milieu humide (selon CIMA+, 2020)
 - Cours d'eau permanent¹
 - Cours d'eau intermittent¹
 - Ligne des hautes eaux (LHE)²
 - Bande de protection riveraine (10 m)
 - Bande de protection riveraine municipale (15 m)
 - Ponceau existant
 - Libre passage du poisson requis
 - Herbier aquatique (selon CIMA+, 2016)
 - Herbier aquatique (selon CIMA+, 2020)
 - 1. Rubanier sp.
 - 2. Rubanier sp. et nénuphar
 - 3. Quenouille et nénuphar
 - Zone d'intervention spéciale (ZIS)
 - Station d'inventaire

¹ Les milieux humides et hydriques situés à l'extérieur du site à l'étude n'ont pas été relevés.

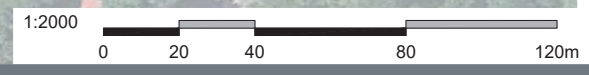
² La rivière Gatineau dans le secteur à l'étude est entièrement contrôlé par le barrage de Chelsea (X0002869). La ligne des hautes eaux de la rivière montrée en plan a donc été calculée à l'aide d'un modèle hydraulique sommaire.

Sources :

- Cours d'eau, CIMA+, 2020
- Herbiers aquatiques, CIMA+, 2020
- Ligne des hautes eaux, CIMA+, 2020
- Milieux humides, CIMA+, 2019 & 2020
- Photo aérienne, Google Imagerie, 2018
- Zone d'intervention spéciale, Gouvernement du Québec, 2019

Notes générales :

Les dimensions sur le plan doivent être lues et non mesurées. Toute erreur ou omission doit être rapportée à CIMA+. Les limites, superficies et titres de propriété devront être vérifiés par un arpenteur.



ENV-011 - Identification des milieux humides et hydriques (zone d'étude K)

Réfection du chemin de la Rivière, Chelsea (QC)
Municipalité de Chelsea

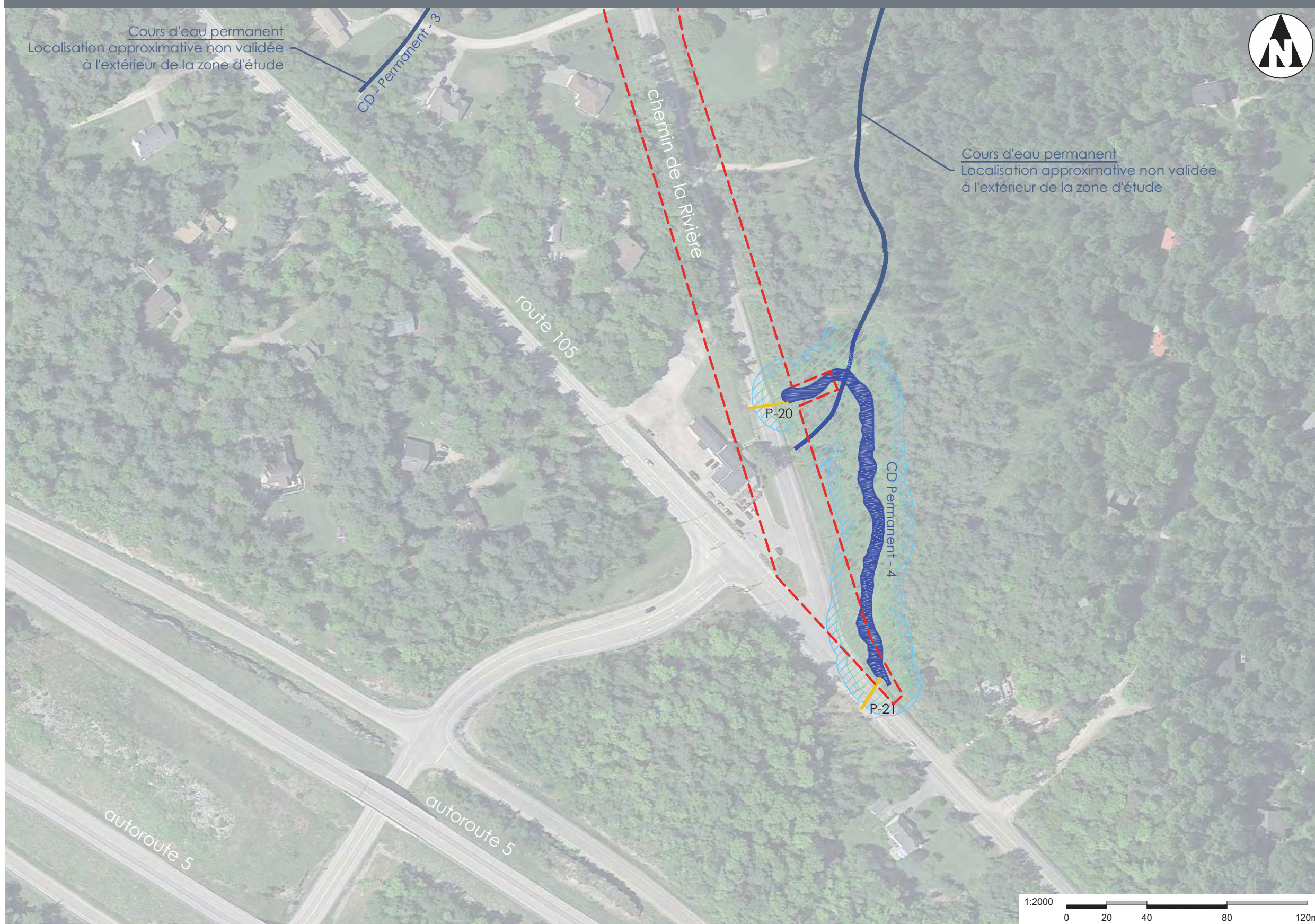
N/Réf. : G004516

Relevé par : V. Bouchard, N. Bertrand et D. Chalifoux
Dessiné par : V. Fauvel-Benoît
Concepteur : V. Bédard
Vérifié par : D. Chalifoux

Révision 01 - Émis pour étude de caractérisation écologique - 31 août 2020



Ce plan, cette infographie sont la propriété intellectuelle de « CIMA+ » ; toute reproduction totale ou partielle est conditionnée par un accord préalable explicite d'un collaborateur de « CIMA+ ».



Légende

- Limite du site à l'étude
- Milieu humide (selon CIMA+, 2020)
- Cours d'eau permanent¹
- Cours d'eau intermittent¹
- Ligne des hautes eaux (LHE)²
- Bande de protection riveraine (10 m)
- Bande de protection riveraine municipale (15 m)
- Ponceau existant
- Libre passage du poisson requis
- Herbier aquatique (selon CIMA+, 2016)
- Herbier aquatique (selon CIMA+, 2020)
- 1. Rubanier sp.
- 2. Rubanier sp. et nénuphar
- 3. Quenouille et nénuphar
- Zone d'intervention spéciale (ZIS)
- Station d'inventaire

¹ Les milieux humides et hydriques situés à l'extérieur du site à l'étude n'ont pas été relevés.

² La rivière Gatineau dans le secteur à l'étude est entièrement contrôlé par le barrage de Chelsea (X0002869). La ligne des hautes eaux de la rivière montrée en plan a donc été calculée à l'aide d'un modèle hydraulique sommaire.

Sources :

- Cours d'eau, CIMA+, 2020
- Herbiers aquatiques, CIMA+, 2020
- Ligne des hautes eaux, CIMA+, 2020
- Milieux humides, CIMA+, 2019 & 2020
- Photo aérienne, Google Imagerie, 2018
- Zone d'intervention spéciale, Gouvernement du Québec, 2019

Notes générales :

Les dimensions sur le plan doivent être lues et non mesurées. Toute erreur ou omission doit être rapportée à CIMA+. Les limites, superficies et titres de propriété devront être vérifiés par un arpenteur.

ENV-01m - Identification des milieux humides et hydriques (zone d'étude L)

Réfection du chemin de la Rivière, Chelsea (QC)
Municipalité de Chelsea

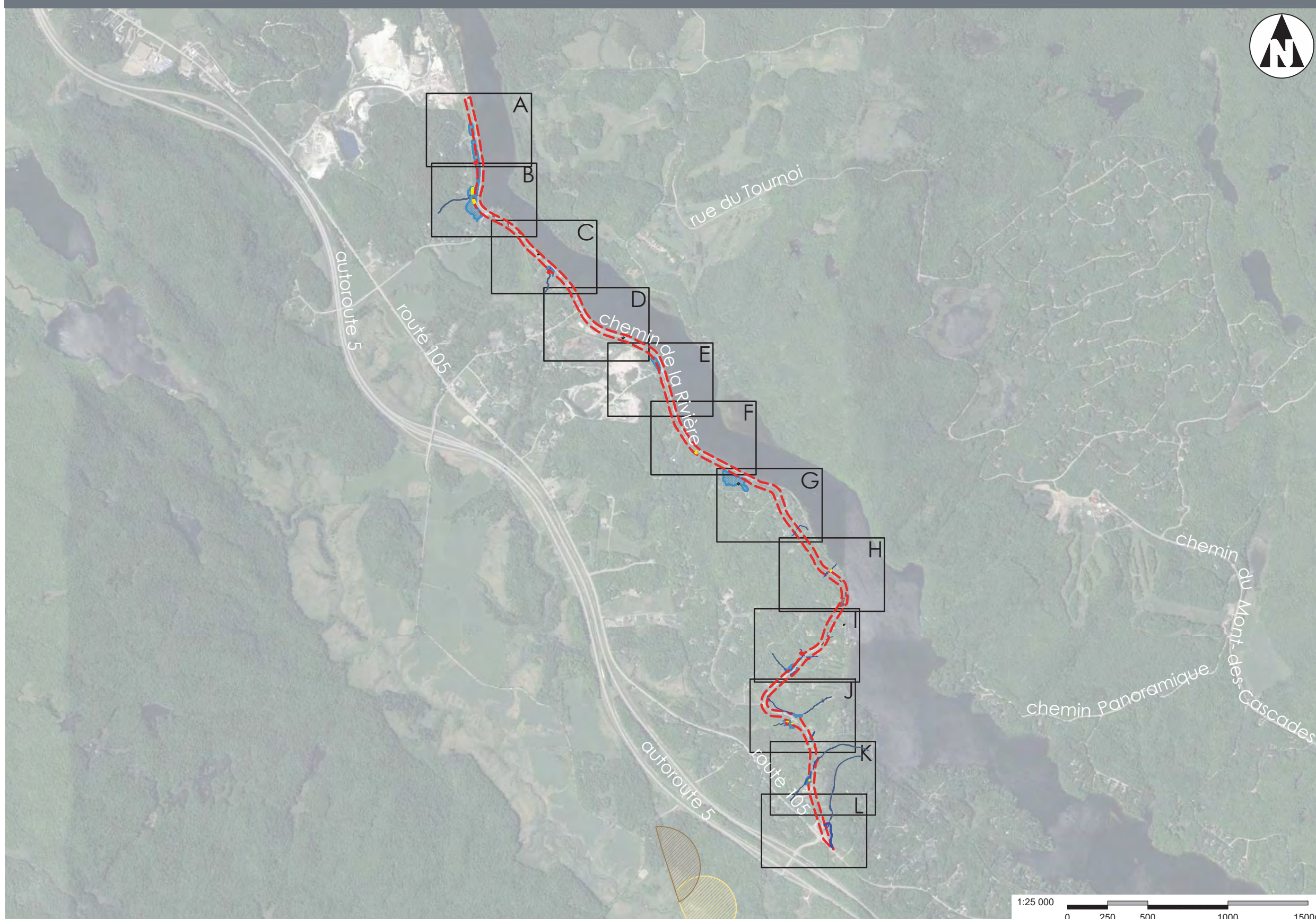
N/Réf. : G004516

Relevé par : V. Bouchard, N. Bertrand et D. Chalifoux
Dessiné par : V. Fauvel-Benoît
Concepteur : V. Bédard
Vérifié par : D. Chalifoux

Révision 01 - Émis pour étude de caractérisation écologique - 31 août 2020

Ce plan, cette infographie sont la propriété intellectuelle de « CIMA+ » ; toute reproduction totale ou partielle est conditionnée par un accord préalable explicite d'un collaborateur de « CIMA+ ».





- Légende**
- Limite du site à l'étude
 - Limite des zones d'études
 - Milieu humide (selon CIMA+, 2020)
 - Cours d'eau permanent¹
 - Cours d'eau intermittent¹
- Espèce végétale vulnérable (selon CDPNQ, 2020)**
- Renouée de Douglas (*Polygonum douglasii*)
- Espèce floristiques vulnérables à la récolte (selon CIMA+, 2020)**
- Matteuccie fougère-à-l'autruche (*Matteuccia struthiopteris*)
 - Sanguinaire du Canada (*Sanguinaria canadensis*)
- Espèce végétales susceptibles d'être désignées vulnérables (selon CIMA+)**
- Noyer cendré (*Juglans cinerea* L.)
- Espèce végétale exotique envahissante (selon CIMA+)**
1. Égopode podagraire (*Aegopodium podagraria*)
 2. Gailllet mollugine (*Gallium mullogo*)
 3. Nerprun bourdaine (*Rhamnus frangula*)
 4. Renouée du Japon (*Reynoutria japonica*)
- Observations d'activité faunique (selon CIMA+, 2020)**
- Loutre de rivière (*Lontra canadensis*)
- Habitat de nidification observé (selon CIMA+, 2020)**
- Hirondelle bicolor (*Tachycineta bicolor*)
 - Hirondelle à front blanc (*Petrochelidon pyrrhonota*)
- Espèces fauniques susceptibles d'être désignées (selon CDPNQ, 2020)**
- Couleuvre tachetée (*Lampropeltis triangulum*)
 - Paruline à ailes dorées (*Vermivora chrysoptera*)
- ¹ Les milieux humides et hydriques situés à l'extérieur du site à l'étude n'ont pas été relevés.

Sources :

- Cours d'eau, CIMA+, 2020
- Espèces exotiques envahissantes, relevées par CIMA+, 2020
- Espèces fauniques et floristiques en péril, CDPNQ Faune et Flore, 2020
- Milieux humides, CIMA+, 2019 & 2020
- Photo aérienne, Google Imagerie, 2018
- Points d'habitat faunique, CIMA+, 2019 et 2020

Notes générales :

Les dimensions sur le plan doivent être lues et non mesurées. Toute erreur ou omission doit être rapportée à CIMA+. Les limites, superficies et titres de propriété devront être vérifiés par un arpenteur.

ENV-02a - Emplacement des occurrences d'espèces en péril et des habitats fauniques

Réfection du chemin de la Rivière, Chelsea (QC)
Municipalité de Chelsea

N/Réf. : G004516

Relevé par : V. Bouchard, N. Bertrand et D. Chalifoux
Dessiné par : V. Fauvel-Benoît
Concepteur : V. Bédard
Vérifié par : N. Bertrand

Révision 01 - Émis pour étude de caractérisation écologique - 31 août 2020

Ce plan, cette infographie sont la propriété intellectuelle de « CIMA+ » ; toute reproduction totale ou partielle est conditionnée par un accord préalable explicite d'un collaborateur de « CIMA+ ».





Légende

- Limite du site à l'étude
- Milieu humide (selon CIMA+, 2020)
- Cours d'eau permanent¹
- Cours d'eau intermittent¹

- Espèce végétale vulnérable (selon CDPNQ, 2020)**
- ♣ Renouée de Douglas (*Polygonum douglasii*)

- Espèce floristiques vulnérables à la récolte (selon CIMA+, 2020)**
- Matteuccie fougère-à-l'autruche (*Matteuccia struthiopteris*)
- Sanguinaire du Canada (*Sanguinaria canadensis*)

- Espèce végétales susceptibles d'être désignées vulnérables (selon CIMA+)**
- 🌳 Noyer cendré (*Juglans cinerea* L.)
- 🌿 Espèce végétale exotique envahissante (selon CIMA+)
- 1. Égopode podagraire (*Aegopodium podagraria*)
- 2. Gaïlet mollugine (*Gallium mullogo*)
- 3. Nerprun bourdaine (*Rhamnus frangula*)
- 4. Renouée du Japon (*Reynoutria japonica*)

- Observations d'activité faunique (selon CIMA+, 2020)**
- 🦉 Loutre de rivière (*Lontra canadensis*)

- Habitat de nidification observé (selon CIMA+, 2020)**
- 🐦 Hirondelle bicolor (*Tachycineta bicolor*)
- 🐦 Hirondelle à front blanc (*Petrochelidon pyrrhonota*)

- Espèces fauniques susceptibles d'être désignées (selon CDPNQ, 2020)**
- Couleuvre tachetée (*Lampropeltis triangulum*)
- Paruline à ailes dorées (*Vermivora chrysoptera*)

¹ Les milieux humides et hydriques situés à l'extérieur du site à l'étude n'ont pas été relevés.

Sources :

- Cours d'eau, CIMA+, 2020
- Espèces exotiques envahissantes, relevées par CIMA+, 2020
- Espèces fauniques et floristiques en péril, CDPNQ Faune et Flore, 2020
- Milieux humides, CIMA+, 2019 & 2020
- Photo aérienne, Google Imagerie, 2018
- Points d'habitat faunique, CIMA+, 2019 et 2020

Notes générales :

Les dimensions sur le plan doivent être lues et non mesurées. Toute erreur ou omission doit être rapportée à CIMA+. Les limites, superficies et titres de propriété devront être vérifiés par un arpenteur.



ENV-02b - Emplacement des occurrences d'espèces en péril et des habitats fauniques (zone d'étude A)

Réfection du chemin de la Rivière, Chelsea (QC)
Municipalité de Chelsea

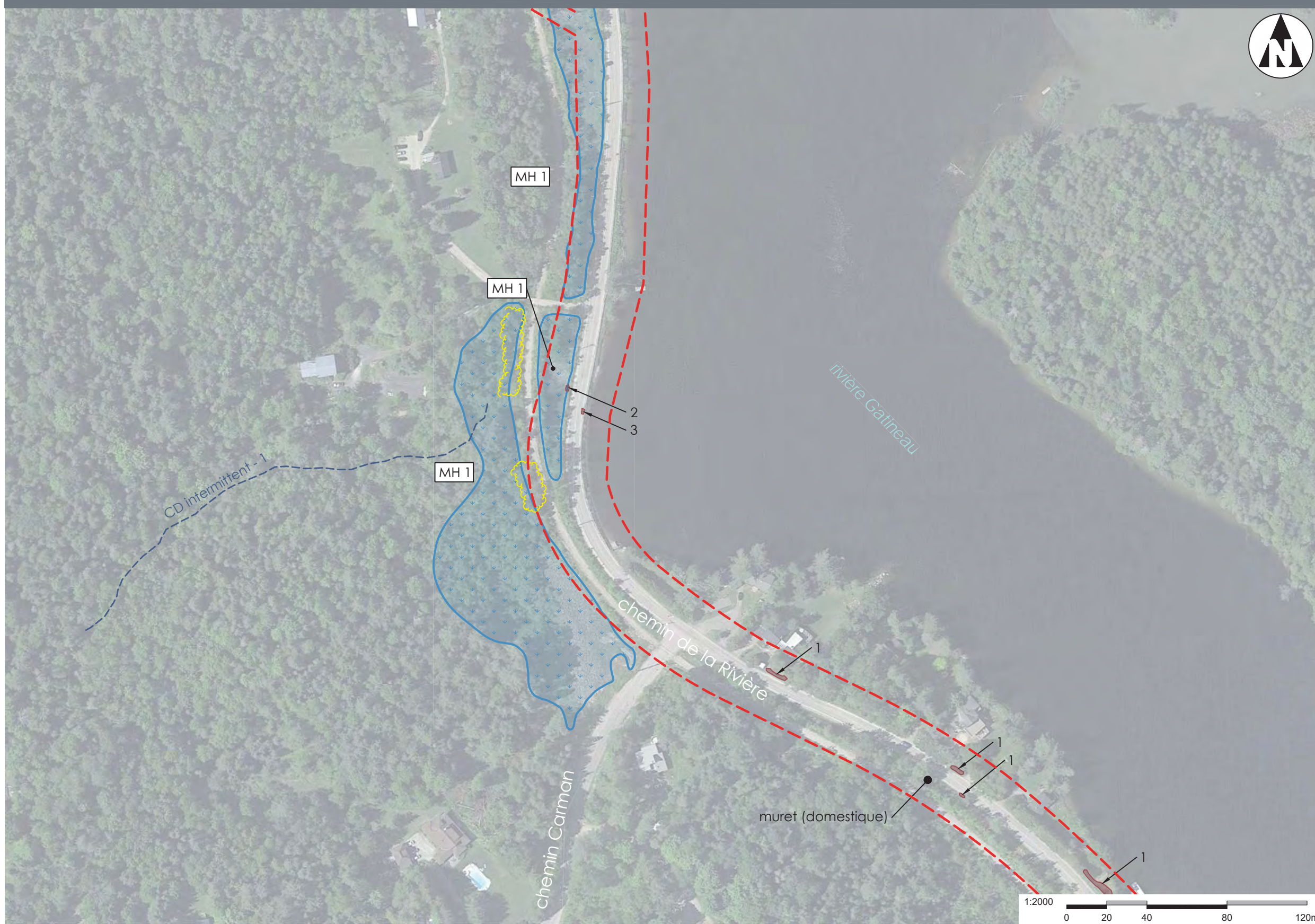
N/Réf. : G004516

Relevé par : V. Bouchard, N. Bertrand et D. Chalifoux
Dessiné par : V. Fauvel-Benoît
Concepteur : V. Bédard
Vérifié par : N. Bertrand

Révision 01 - Émis pour étude de caractérisation écologique - 31 août 2020



Ce plan, cette infographie sont la propriété intellectuelle de « CIMA+ » ; toute reproduction totale ou partielle est conditionnée par un accord préalable explicite d'un collaborateur de « CIMA+ ».



- Légende**
- Limite du site à l'étude
 - Milieu humide (selon CIMA+, 2020)
 - Cours d'eau permanent¹
 - Cours d'eau intermittent¹
- Espèce végétale vulnérable (selon CDPNQ, 2020)**
- Renouée de Douglas (*Polygonum douglasii*)
- Espèce floristiques vulnérables à la récolte (selon CIMA+, 2020)**
- Matteucie fougère-à-l'autruche (*Matteuccia struthiopteris*)
 - Sanguinaire du Canada (*Sanguinaria canadensis*)
- Espèce végétales susceptibles d'être désignées vulnérables (selon CIMA+)**
- Noyer cendré (*Juglans cinerea* L.)
- Espèce végétale exotique envahissante (selon CIMA+)**
1. Égopode podagraire (*Aegopodium podagraria*)
 2. Gaïllet mollugine (*Galium mullogo*)
 3. Nerprun bourdaine (*Rhamnus frangula*)
 4. Renouée du Japon (*Reynoutria japonica*)
- Observations d'activité faunique (selon CIMA+, 2020)**
- Loutre de rivière (*Lontra canadensis*)
- Habitat de nidification observé (selon CIMA+, 2020)**
- Hirondelle bicolor (*Tachycineta bicolor*)
 - Hirondelle à front blanc (*Petrochelidon pyrrhonota*)
- Espèces fauniques susceptibles d'être désignées (selon CDPNQ, 2020)**
- Couleuvre tachetée (*Lampropeltis triangulum*)
 - Paruline à ailes dorées (*Vermivora chrysoptera*)

¹ Les milieux humides et hydriques situés à l'extérieur du site à l'étude n'ont pas été relevés.

Sources :

- Cours d'eau, CIMA+, 2020
- Espèces exotiques envahissantes, relevées par CIMA+, 2020
- Espèces fauniques et floristiques en péril, CDPNQ Faune et Flore, 2020
- Milieux humides, CIMA+, 2019 & 2020
- Photo aérienne, Google Imagerie, 2018
- Points d'habitat faunique, CIMA+, 2019 et 2020

Notes générales :

Les dimensions sur le plan doivent être lues et non mesurées. Toute erreur ou omission doit être rapportée à CIMA+. Les limites, superficies et titres de propriété devront être vérifiés par un arpenteur.

ENV-02c - Emplacement des occurrences d'espèces en péril et des habitats fauniques (zone d'étude B)

Réfection du chemin de la Rivière, Chelsea (QC)
Municipalité de Chelsea

N/Réf. : G004516

Relevé par : V. Bouchard, N. Bertrand et D. Chalifoux
Dessiné par : V. Fauvel-Benoît
Concepteur : V. Bédard
Vérifié par : N. Bertrand





Révision 01 - Émis pour étude de caractérisation écologique - 31 août 2020


Ce plan, cette infographie sont la propriété intellectuelle de « CIMA+ » ; toute reproduction totale ou partielle est conditionnée par un accord préalable explicite d'un collaborateur de « CIMA+ ».










Légende



-  Limite du site à l'étude
-  Milieu humide (selon CIMA+, 2020)
-  Cours d'eau permanent¹
-  Cours d'eau intermittent¹



- Espèce végétale vulnérable (selon CDPNQ, 2020)
-  Renouée de Douglas (*Polygonum douglasii*)

- Espèce floristiques vulnérables à la récolte (selon CIMA+, 2020)
-  Matteuccie fougère-à-l'autruche (*Matteuccia struthiopteris*)
-  Sanguinaire du Canada (*Sanguinaria canadensis*)

- Espèce végétales susceptibles d'être désignées vulnérables (selon CIMA+)
-  Noyer cendré (*Juglans cinerea* L.)
-  Espèce végétale exotique envahissante (selon CIMA+)
- 1. Égopode podagraire (*Aegopodium podagraria*)
- 2. Gaïlet mollugine (*Gallium mullogo*)
- 3. Nerprun bourdaine (*Rhamnus frangula*)
- 4. Renouée du Japon (*Reynoutria japonica*)

- Observations d'activité faunique (selon CIMA+, 2020)
-  Loutre de rivière (*Lontra canadensis*)

- Habitat de nidification observé (selon CIMA+, 2020)
-  Hirondelle bicolor (*Tachycineta bicolor*)
-  Hirondelle à front blanc (*Petrochelidon pyrrhonota*)

- Espèces fauniques susceptibles d'être désignées (selon CDPNQ, 2020)
-  Couleuvre tachetée (*Lampropeltis triangulum*)
-  Paruline à ailes dorées (*Vermivora chrysoptera*)

¹ Les milieux humides et hydriques situés à l'extérieur du site à l'étude n'ont pas été relevés.

Sources :

- Cours d'eau, CIMA+, 2020
- Espèces exotiques envahissantes, relevées par CIMA+, 2020
- Espèces fauniques et floristiques en péril, CDPNQ Faune et Flore, 2020
- Milieux humides, CIMA+, 2019 & 2020
- Photo aérienne, Google Imagerie, 2018
- Points d'habitat faunique, CIMA+, 2019 et 2020

Notes générales :

Les dimensions sur le plan doivent être lues et non mesurées. Toute erreur ou omission doit être rapportée à CIMA+. Les limites, superficies et titres de propriété devront être vérifiés par un arpenteur.

ENV-02d - Emplacement des occurrences d'espèces en péril et des habitats fauniques (zone d'étude C)

Réfection du chemin de la Rivière, Chelsea (QC)
Municipalité de Chelsea

N/Réf. : G004516

Relevé par : V. Bouchard, N. Bertrand et D. Chalifoux
Dessiné par : V. Fauvel-Benoît
Concepteur : V. Bédard
Vérifié par : N. Bertrand

Révision 01 - Émis pour étude de caractérisation écologique - 31 août 2020

Ce plan, cette infographie sont la propriété intellectuelle de « CIMA+ » ; toute reproduction totale ou partielle est conditionnée par un accord préalable explicite d'un collaborateur de « CIMA+ ».



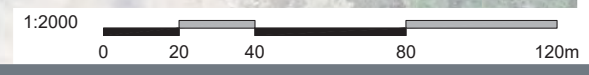


- Légende**
- Limite du site à l'étude
 - Milieu humide (selon CIMA+, 2020)
 - Cours d'eau permanent¹
 - Cours d'eau intermittent¹
 - Espèce végétale vulnérable (selon CDPNQ, 2020)**
 - Renouée de Douglas (*Polygonum douglasii*)
 - Espèce floristiques vulnérables à la récolte (selon CIMA+, 2020)**
 - Matteuccie fougère-à-l'autruche (*Matteuccia struthiopteris*)
 - Sanguinaire du Canada (*Sanguinaria canadensis*)
 - Espèce végétales susceptibles d'être désignées vulnérables (selon CIMA+)**
 - Noyer cendré (*Juglans cinerea L.*)
 - Espèce végétale exotique envahissante (selon CIMA+)
 1. Égopode podagraire (*Aegopodium podagraria*)
 2. Gaillet mollugine (*Gallium mullogo*)
 3. Nerprun bourdaine (*Rhamnus frangula*)
 4. Renouée du Japon (*Reynoutria japonica*)
 - Observations d'activité faunique (selon CIMA+, 2020)**
 - Loutre de rivière (*Lontra canadensis*)
 - Habitat de nidification observé (selon CIMA+, 2020)**
 - Hirondelle bicolor (*Tachycineta bicolor*)
 - Hirondelle à front blanc (*Petrochelidon pyrrhonota*)
 - Espèces fauniques susceptibles d'être désignées (selon CDPNQ, 2020)**
 - Couleuvre tachetée (*Lampropeltis triangulum*)
 - Paruline à ailes dorées (*Vermivora chrysoptera*)
- ¹ Les milieux humides et hydriques situés à l'extérieur du site à l'étude n'ont pas été relevés.

- Sources :**
- Cours d'eau, CIMA+, 2020
 - Espèces exotiques envahissantes, relevées par CIMA+, 2020
 - Espèces fauniques et floristiques en péril, CDPNQ Faune et Flore, 2020
 - Milieux humides, CIMA+, 2019 & 2020
 - Photo aérienne, Google Imagerie, 2018
 - Points d'habitat faunique, CIMA+, 2019 et 2020

Notes générales :

Les dimensions sur le plan doivent être lues et non mesurées. Toute erreur ou omission doit être rapportée à CIMA+. Les limites, superficies et titres de propriété devront être vérifiés par un arpenteur.



ENV-02e - Emplacement des occurrences d'espèces en péril et des habitats fauniques (zone d'étude D)

Réfection du chemin de la Rivière, Chelsea (QC)
Municipalité de Chelsea

N/Réf. : G004516

Relevé par : V. Bouchard, N. Bertrand et D. Chalifoux
Dessiné par : V. Fauvel-Benoît
Concepteur : V. Bédard
Vérifié par : N. Bertrand

Révision 01 - Émis pour étude de caractérisation écologique - 31 août 2020

Ce plan, cette infographie sont la propriété intellectuelle de « CIMA+ » ; toute reproduction totale ou partielle est conditionnée par un accord préalable explicite d'un collaborateur de « CIMA+ ».

