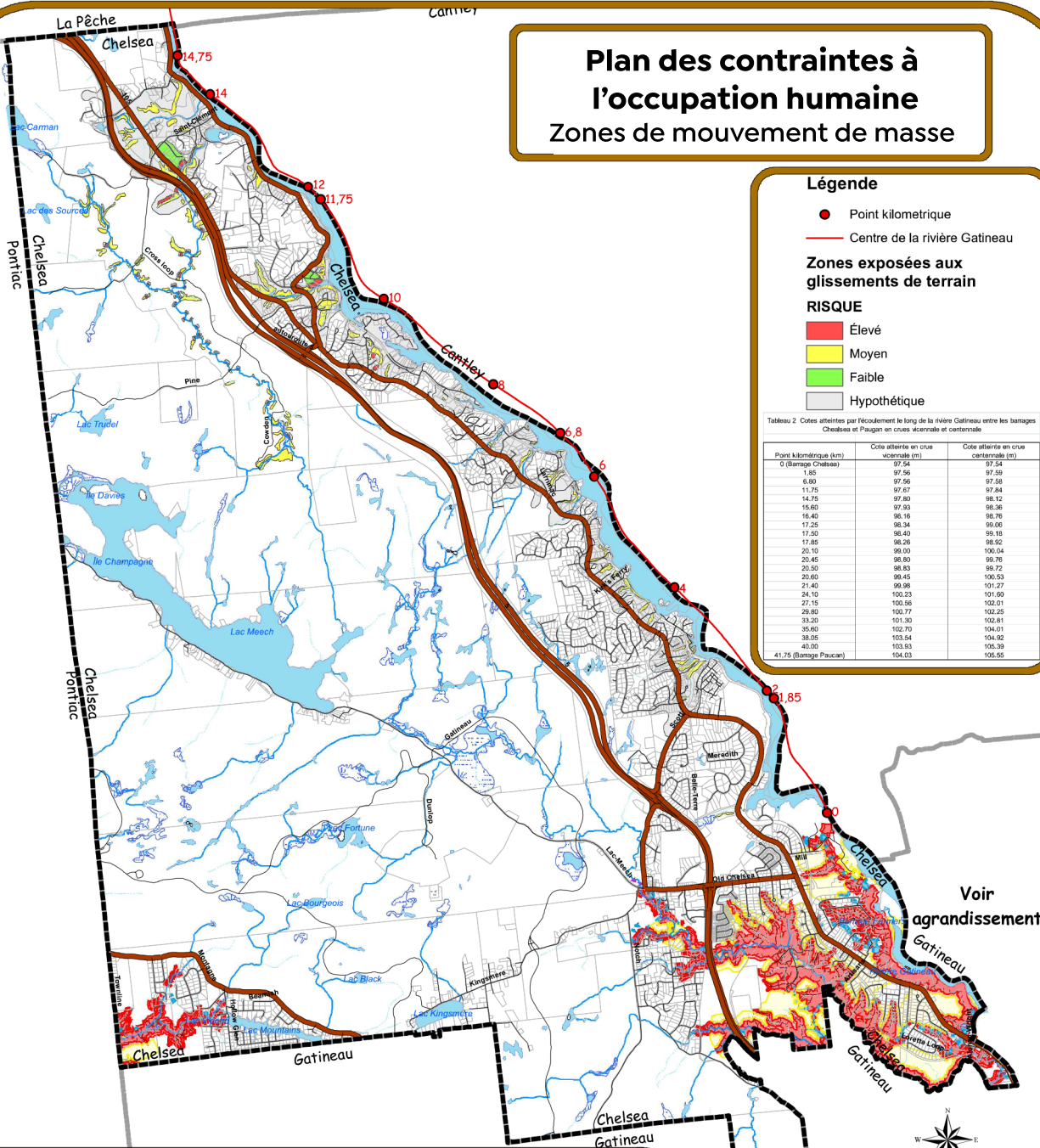


Plan des contraintes à l'occupation humaine

Zones de mouvement de masse



Légende

- Point kilométrique
- Centre de la rivière Gatineau

Zones exposées aux glissements de terrain

RISQUE

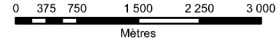
- Élevé
- Moyen
- Faible
- Hypothétique

Tableau 2 Cotes atteintes par l'écoulement le long de la rivière Gatineau entre les barrages Chelsea et Paucan en crues vicennales et centennales

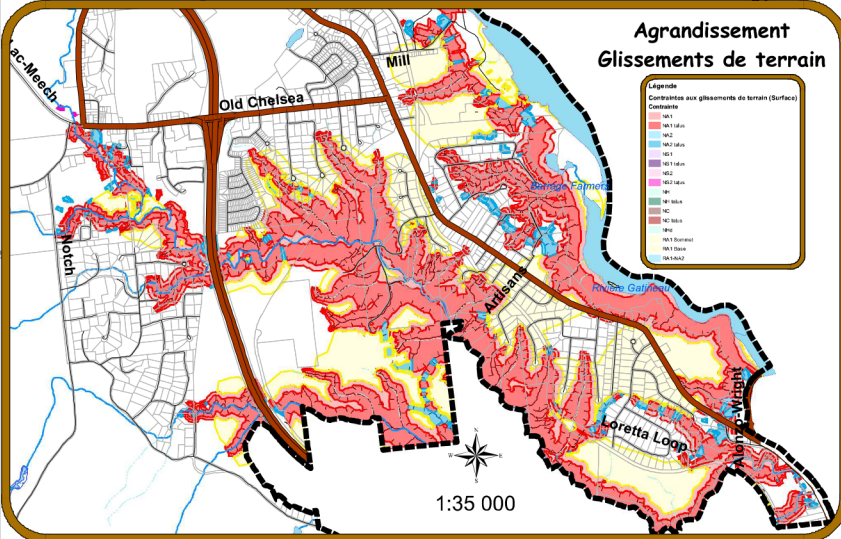
Point kilométrique (km)	Cote atteinte en crue vicennales (m)	Cote atteinte en crue centennales (m)
0 (Barrage Chelsea)	97,54	97,54
1,85	97,56	97,58
6,40	97,56	97,58
11,75	97,67	97,84
14,75	97,60	98,12
15,60	97,93	98,36
16,40	98,16	98,76
17,25	98,34	99,06
17,50	98,40	99,18
17,85	98,26	98,92
20,10	98,00	99,04
20,45	98,80	99,76
20,50	98,93	99,72
20,60	98,45	100,53
21,40	99,98	101,27
24,10	100,23	101,90
27,15	100,56	102,01
29,80	100,77	102,25
33,20	101,30	102,81
35,60	102,70	104,01
38,05	103,54	104,92
40,00	103,63	105,39
41,75 (Barrage Paucan)	104,03	105,55



1:60 000



Système de coordonnées: MTM NAD 83
 Projection: Transverse de Mercator
 Datum: North America Datum 1983
 Faux est: 304 800
 Faux nord: 0
 Méridien centrale: -76,5°
 Facteur d'échelle: 0,9999
 Origine de la latitude: 0°
 Unités de mesure: mètre



Agrandissement Glissements de terrain

- Légende**
- Contraintes aux glissements de terrain (Surface)
- Contrainte
 - NE1 talus
 - NE2 talus
 - NE3 talus
 - NE4 talus
 - NE5 talus
 - NE6 talus
 - NE7 talus
 - NE8 talus
 - NE9 talus
 - NE10 talus
 - NE11 talus
 - NE12 talus
 - NE13 talus
 - NE14 talus
 - NE15 talus
 - NE16 talus
 - NE17 talus
 - NE18 talus
 - NE19 talus
 - NE20 talus
 - NE21 talus
 - NE22 talus
 - NE23 talus
 - NE24 talus
 - NE25 talus
 - NE26 talus
 - NE27 talus
 - NE28 talus
 - NE29 talus
 - NE30 talus
 - NE31 talus
 - NE32 talus
 - NE33 talus
 - NE34 talus
 - NE35 talus
 - NE36 talus
 - NE37 talus
 - NE38 talus
 - NE39 talus
 - NE40 talus
 - NE41 talus
 - NE42 talus
 - NE43 talus
 - NE44 talus
 - NE45 talus
 - NE46 talus
 - NE47 talus
 - NE48 talus
 - NE49 talus
 - NE50 talus
 - NE51 talus
 - NE52 talus
 - NE53 talus
 - NE54 talus
 - NE55 talus
 - NE56 talus
 - NE57 talus
 - NE58 talus
 - NE59 talus
 - NE60 talus
 - NE61 talus
 - NE62 talus
 - NE63 talus
 - NE64 talus
 - NE65 talus
 - NE66 talus
 - NE67 talus
 - NE68 talus
 - NE69 talus
 - NE70 talus
 - NE71 talus
 - NE72 talus
 - NE73 talus
 - NE74 talus
 - NE75 talus
 - NE76 talus
 - NE77 talus
 - NE78 talus
 - NE79 talus
 - NE80 talus
 - NE81 talus
 - NE82 talus
 - NE83 talus
 - NE84 talus
 - NE85 talus
 - NE86 talus
 - NE87 talus
 - NE88 talus
 - NE89 talus
 - NE90 talus
 - NE91 talus
 - NE92 talus
 - NE93 talus
 - NE94 talus
 - NE95 talus
 - NE96 talus
 - NE97 talus
 - NE98 talus
 - NE99 talus
 - NE100 talus

1:35 000

Zones de contraintes relatives aux glissements habituellement ou exceptionnellement

Zones de contraintes relatives aux glissements exceptionnellement ou exceptionnellement

NA1	Zone comprise de talus à pentes moyennes, sans ou sans érosion, susceptible d'être affectée par des glissements de terrain d'origine naturelle ou anthropique
NA1bis	
NA2	Zone comprise de talus à pentes moyennes, sans érosion, susceptible d'être affectée par des glissements de terrain anthropique
NA2bis	
NA3	Zone comprise de talus à pentes moyennes, sans érosion, susceptible d'être affectée par des glissements de terrain d'origine naturelle ou anthropique
NA3bis	
NA4	Zone comprise de talus à pentes moyennes, sans érosion, susceptible d'être affectée par des glissements de terrain d'origine naturelle ou anthropique
NA4bis	
NA5	Zone comprise de talus à pentes moyennes, sans érosion, susceptible d'être affectée par des glissements de terrain d'origine naturelle ou anthropique
NA5bis	
NA6	Zone comprise de talus à pentes moyennes, sans érosion, susceptible d'être affectée par des glissements de terrain d'origine naturelle ou anthropique
NA6bis	
NA7	Zone comprise de talus à pentes moyennes, sans érosion, susceptible d'être affectée par des glissements de terrain d'origine naturelle ou anthropique
NA7bis	
NA8	Zone comprise de talus à pentes moyennes, sans érosion, susceptible d'être affectée par des glissements de terrain d'origine naturelle ou anthropique
NA8bis	
NA9	Zone comprise de talus à pentes moyennes, sans érosion, susceptible d'être affectée par des glissements de terrain d'origine naturelle ou anthropique
NA9bis	
NA10	Zone comprise de talus à pentes moyennes, sans érosion, susceptible d'être affectée par des glissements de terrain d'origine naturelle ou anthropique
NA10bis	
NA11	Zone comprise de talus à pentes moyennes, sans érosion, susceptible d'être affectée par des glissements de terrain d'origine naturelle ou anthropique
NA11bis	
NA12	Zone comprise de talus à pentes moyennes, sans érosion, susceptible d'être affectée par des glissements de terrain d'origine naturelle ou anthropique
NA12bis	
NA13	Zone comprise de talus à pentes moyennes, sans érosion, susceptible d'être affectée par des glissements de terrain d'origine naturelle ou anthropique
NA13bis	
NA14	Zone comprise de talus à pentes moyennes, sans érosion, susceptible d'être affectée par des glissements de terrain d'origine naturelle ou anthropique
NA14bis	
NA15	Zone comprise de talus à pentes moyennes, sans érosion, susceptible d'être affectée par des glissements de terrain d'origine naturelle ou anthropique
NA15bis	
NA16	Zone comprise de talus à pentes moyennes, sans érosion, susceptible d'être affectée par des glissements de terrain d'origine naturelle ou anthropique
NA16bis	
NA17	Zone comprise de talus à pentes moyennes, sans érosion, susceptible d'être affectée par des glissements de terrain d'origine naturelle ou anthropique
NA17bis	
NA18	Zone comprise de talus à pentes moyennes, sans érosion, susceptible d'être affectée par des glissements de terrain d'origine naturelle ou anthropique
NA18bis	
NA19	Zone comprise de talus à pentes moyennes, sans érosion, susceptible d'être affectée par des glissements de terrain d'origine naturelle ou anthropique
NA19bis	
NA20	Zone comprise de talus à pentes moyennes, sans érosion, susceptible d'être affectée par des glissements de terrain d'origine naturelle ou anthropique
NA20bis	
NA21	Zone comprise de talus à pentes moyennes, sans érosion, susceptible d'être affectée par des glissements de terrain d'origine naturelle ou anthropique
NA21bis	
NA22	Zone comprise de talus à pentes moyennes, sans érosion, susceptible d'être affectée par des glissements de terrain d'origine naturelle ou anthropique
NA22bis	
NA23	Zone comprise de talus à pentes moyennes, sans érosion, susceptible d'être affectée par des glissements de terrain d'origine naturelle ou anthropique
NA23bis	
NA24	Zone comprise de talus à pentes moyennes, sans érosion, susceptible d'être affectée par des glissements de terrain d'origine naturelle ou anthropique
NA24bis	
NA25	Zone comprise de talus à pentes moyennes, sans érosion, susceptible d'être affectée par des glissements de terrain d'origine naturelle ou anthropique
NA25bis	
NA26	Zone comprise de talus à pentes moyennes, sans érosion, susceptible d'être affectée par des glissements de terrain d'origine naturelle ou anthropique
NA26bis	
NA27	Zone comprise de talus à pentes moyennes, sans érosion, susceptible d'être affectée par des glissements de terrain d'origine naturelle ou anthropique
NA27bis	
NA28	Zone comprise de talus à pentes moyennes, sans érosion, susceptible d'être affectée par des glissements de terrain d'origine naturelle ou anthropique
NA28bis	
NA29	Zone comprise de talus à pentes moyennes, sans érosion, susceptible d'être affectée par des glissements de terrain d'origine naturelle ou anthropique
NA29bis	
NA30	Zone comprise de talus à pentes moyennes, sans érosion, susceptible d'être affectée par des glissements de terrain d'origine naturelle ou anthropique
NA30bis	
NA31	Zone comprise de talus à pentes moyennes, sans érosion, susceptible d'être affectée par des glissements de terrain d'origine naturelle ou anthropique
NA31bis	
NA32	Zone comprise de talus à pentes moyennes, sans érosion, susceptible d'être affectée par des glissements de terrain d'origine naturelle ou anthropique
NA32bis	
NA33	Zone comprise de talus à pentes moyennes, sans érosion, susceptible d'être affectée par des glissements de terrain d'origine naturelle ou anthropique
NA33bis	
NA34	Zone comprise de talus à pentes moyennes, sans érosion, susceptible d'être affectée par des glissements de terrain d'origine naturelle ou anthropique
NA34bis	
NA35	Zone comprise de talus à pentes moyennes, sans érosion, susceptible d'être affectée par des glissements de terrain d'origine naturelle ou anthropique
NA35bis	
NA36	Zone comprise de talus à pentes moyennes, sans érosion, susceptible d'être affectée par des glissements de terrain d'origine naturelle ou anthropique
NA36bis	
NA37	Zone comprise de talus à pentes moyennes, sans érosion, susceptible d'être affectée par des glissements de terrain d'origine naturelle ou anthropique
NA37bis	
NA38	Zone comprise de talus à pentes moyennes, sans érosion, susceptible d'être affectée par des glissements de terrain d'origine naturelle ou anthropique
NA38bis	
NA39	Zone comprise de talus à pentes moyennes, sans érosion, susceptible d'être affectée par des glissements de terrain d'origine naturelle ou anthropique
NA39bis	
NA40	Zone comprise de talus à pentes moyennes, sans érosion, susceptible d'être affectée par des glissements de terrain d'origine naturelle ou anthropique
NA40bis	
NA41	Zone comprise de talus à pentes moyennes, sans érosion, susceptible d'être affectée par des glissements de terrain d'origine naturelle ou anthropique
NA41bis	
NA42	Zone comprise de talus à pentes moyennes, sans érosion, susceptible d'être affectée par des glissements de terrain d'origine naturelle ou anthropique
NA42bis	



Mrc des Collines-de-l'Outaouais
 Service de l'aménagement et de l'environnement
 Cartographie: Benoit Carrière, technicien en géomatique
 Vérification: Sylvain Létourneau, aménagiste
 Responsable de la révision du schéma d'aménagement
 29 août 2017