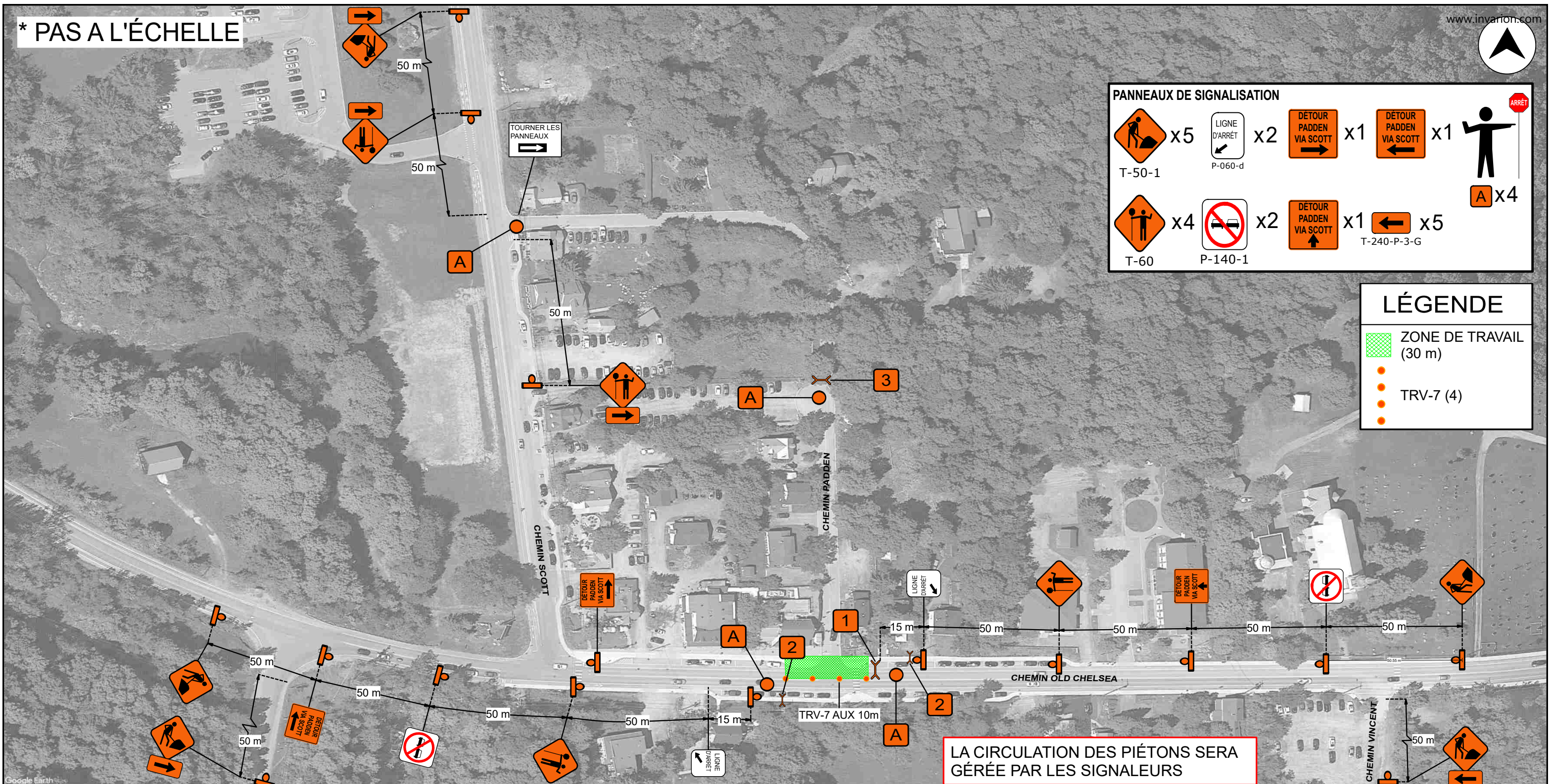


* PAS A L'ÉCHELLE



PANNEAUX DE SIGNALISATION

x5	x2	x1	x1	x4
T-50-1	P-060-d			
x4	x2	x1	x5	
T-60	P-140-1		T-240-P-3-G	

LÉGENDE

- ZONE DE TRAVAIL (30 m)
- TRV-7 (4)

LA CIRCULATION DES PIÉTONS SERA GÉRÉE PAR LES SIGNALEURS

Signebec
19 RUE DE VARENNES
J8T 8G7, GATINEAU, QC
TÉL: (819)-561-7848

NOM DU PROJET : TRAVAUX SUR LE CHEMIN OLD CHELSEA		DESSIN # : 003R2
NOM DU DESSIN : RÉDUCTION DE VOIE SUR LE CHEMIN OLD CHELSEA PARTIE 3		DESSIN NORMALISÉ : TCD 005A

SCEAU :
PRÉPARÉ PAR : SIGNEBEC

NOTES GÉNÉRALES :

- Lorsqu'un panneau d'arrêt règle la circulation sur une route transversale, seuls les panneaux T-050-01 et T-060 sont requis.
- L'emplacement des panneaux ne doit pas entraver les voies de circulation.
- Toutes les dimensions sont en mètres, sauf indication contraire.
- La hauteur des panneaux sera de 1.2 m.
- Dimension des panneaux détours 600x600 Pellicule 3m réfléchissante
- Dimension des autres panneaux 750x750 Pellicule 3m réfléchissante
- S'assurer de masquer les panneaux non requis à la signalisation permanente
- Largeur des voies minimum de 3,2 mètres.
- S'assurer d'avoir les trois fanions sur les panneaux de signaleurs

VITESSE DES RUES : Toutes les rues sont à 50km/h

CLIENT : **AECON**

DATE :	RÉVISION :	COMMENTAIRES
25 SEPTEMBRE 2020	00	
30 SEPTEMBRE 2020	01	modifications demandés par le client
1 OCTOBRE 2020	02	modifications demandés par le client

